

REFERENTIEMODEL ONDERWIJSLOGISTIEK VOOR FLEXIBEL ONDERWIJS



Een hulpmiddel om inzicht te krijgen in de samenhang tussen onderwijs en onderwijslogistieke processen op verschillende niveaus bij flexibel onderwijs.

SURF NET

PRINCIPES REFERENTIE- MODEL

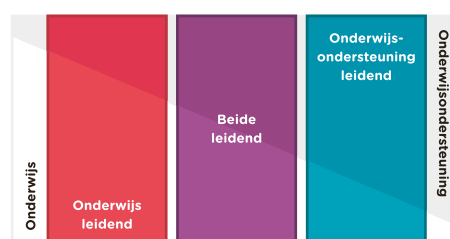
Veel onderwijsinstellingen experimenteren met flexibel onderwijs, onderwijs dat is afgestemd op de behoefte van de student. Dat leidt in de praktijk tot veel vragen, onder andere over de organiseerbaarheid van flexibel onderwijs.

Dit referentiemodel voor onderwijslogistiek voor flexibel onderwijs helpt instellingen inzicht te krijgen in de samenhang tussen onderwijs en onderwijsondersteuning, en hoe die samenhang georganiseerd kan worden.

Het model gaat uit van een aantal principes:

1

Onderwijs op maat vraagt om continue afstemming en samenwerking tussen onderwijs en onderwijsondersteuning.



2

Onderwijslogistiek voor flexibel onderwijs heeft betrekking op:

- Onderwijsuitvoering in de dagelijkse praktijk
- Ontwerp van het onderwijs
- Expliciteren van uitgangspunt(en) voor het ontwerp van het onderwijs
- Strategische keuzes voor flexibilisering op bestuurlijk niveau

3

Bij onderwijslogistiek voor flexibel onderwijs ligt de nadruk op het ontwerp van het onderwijsconcept, de organisatie-inrichting en het onderwijsaanbod. De uitvoering van het onderwijs volgt namelijk het ontwerp en in die uitvoerende fase zijn mogelijkheden tot aanpassing en verbetering beperkt.

4

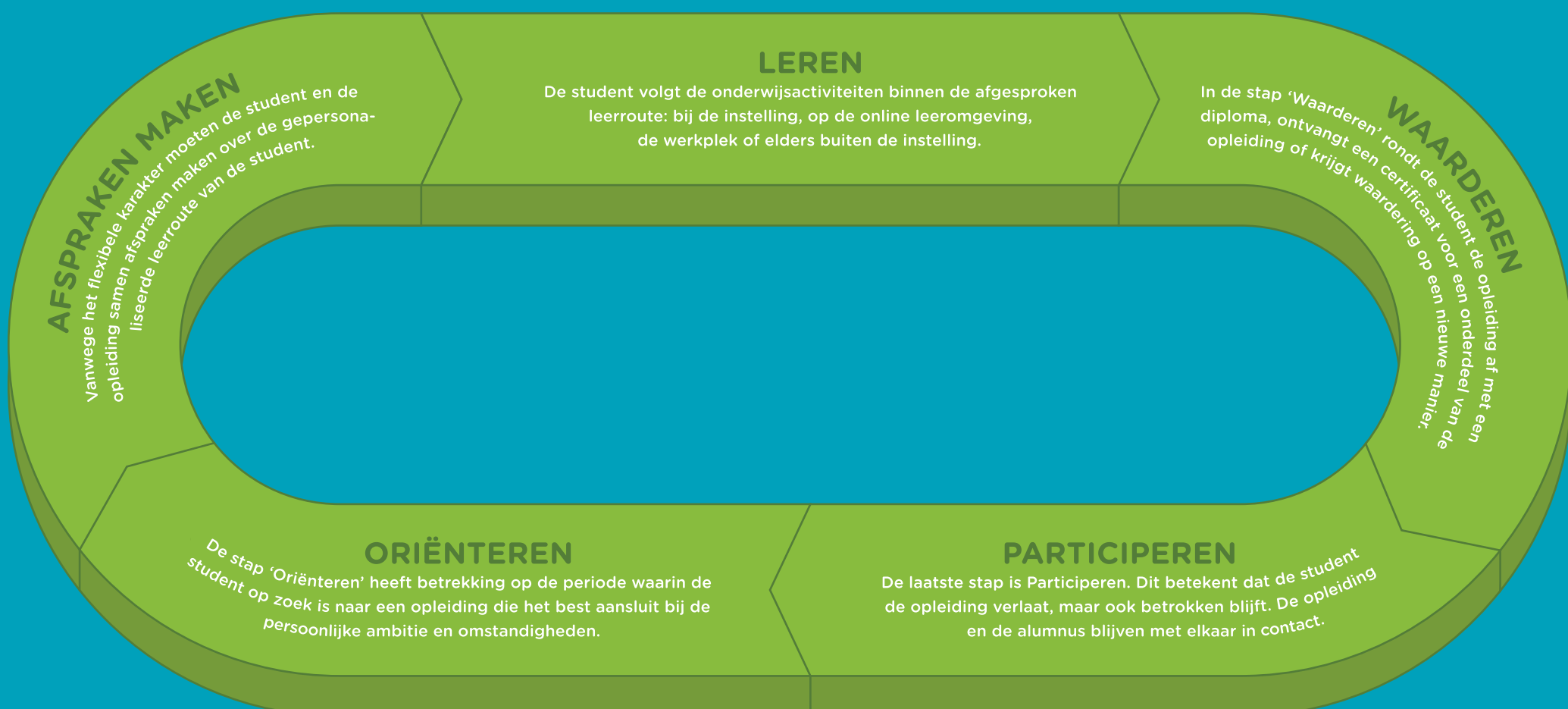
Flexibel onderwijs kan niet zonder standaarden. Standaarden op het gebied van onderwijs én op het gebied van onderwijsondersteuning.

5

De reis van de student door zijn flexibele opleiding, de student journey, staat in ieder niveau van de onderwijslogistiek centraal.

STUDENT JOURNEY

Centraal in het model staat de student journey: de reis van de student door zijn flexibele opleiding. Alle kwadranten op de achterkant zijn verbonden met de student journey.



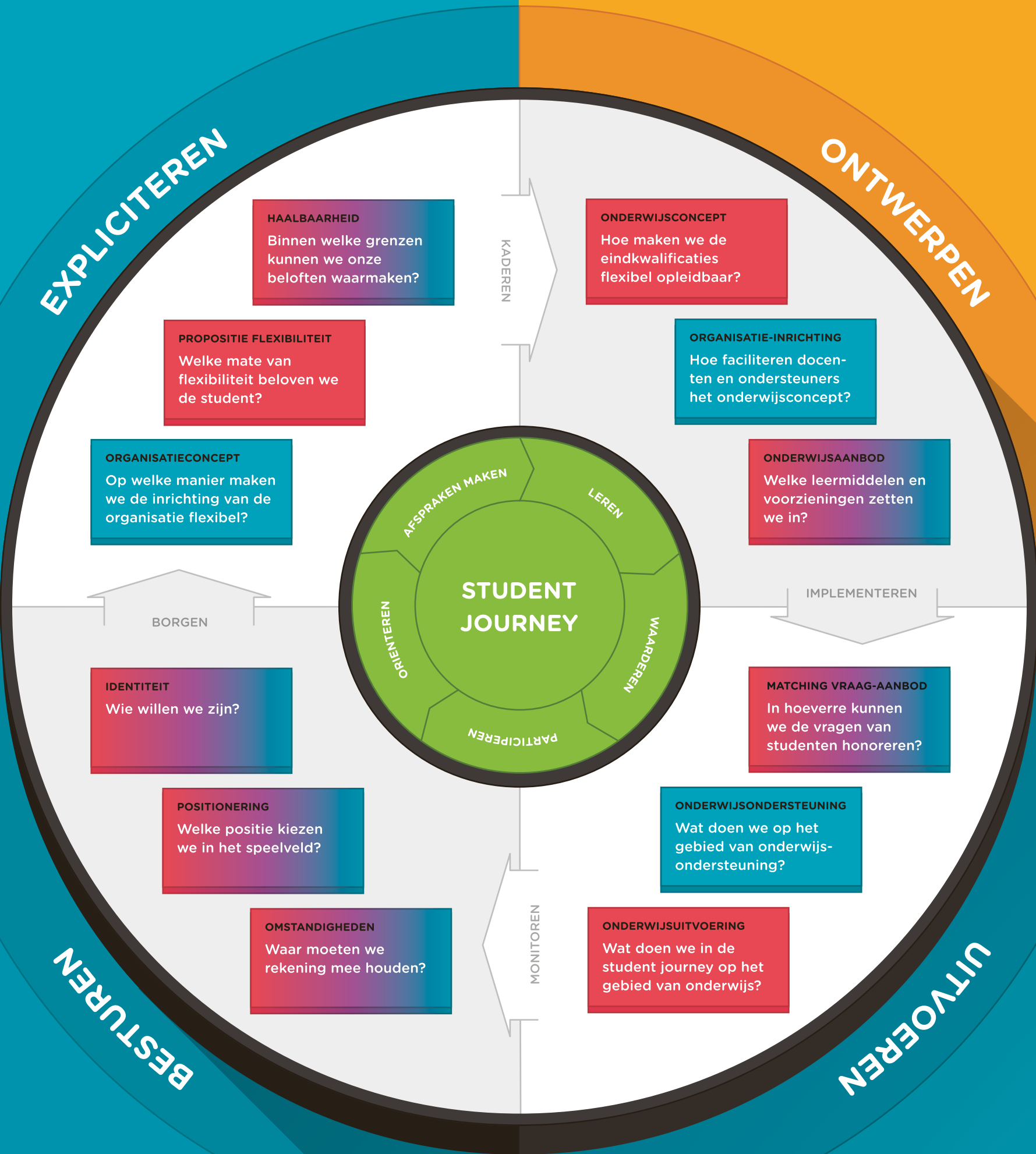
REFERENTIEMODEL

ONDERWIJSLOGISTIEK VOOR FLEXIBEL ONDERWIJS

Het referentiemodel bestaat uit 4 kwadranten met daarbinnen steeds 3 aspecten. Het referentiemodel kan werken als een instrument dat inzicht biedt, maar kan ook worden gebruikt in de vorm van een puzzel of een spel waarmee in groepen kan worden gediscussieerd over wat van toepassing is binnen een instelling.

Voor docententeams en onderwijsondersteuners moet het duidelijk worden welke flexibiliteit de student beloofd wordt (propositie), met welk organisatieconcept dit moet worden waargemaakt en hoe dit voor de instelling haalbaar blijft.

Flexibiliteit in de student journey vergt nieuw ontwerp of herontwerp van het onderwijsconcept en de onderwijsondersteuning, met daarbij een passend onderwijsaanbod.



Dit kwadrant geeft antwoord op de vraag "Waarom flexibilisering?" Dit raakt de identiteit van een instelling, de positionering en de omstandigheden waarin de instelling zich bevindt. Dit vormt belangrijke input voor het expliciteren van flexibiliteit.

De student journey is in beweging en ontwikkelt zich: docenten zijn aan de slag met het onderwijs, ondersteuners faciliteren hierbij. Gezamenlijk kijken zij naar verbeterpunten.

DOWNLOAD DE INFOGRAPHIC OP www.surf.nl/referentiemodel-onderwijslogistiek

Daar kun je ook de cirkel en de 12 aspecten uit deze infographic als losse elementen downloaden om zo in spelvorm het model voor je eigen instelling te maken.

AAN DE SLAG MET ONDERWIJSLOGISTIEK?

Bekijk het online kennisdossier: www.surf.nl/onderwijslogistiek

SURF NET

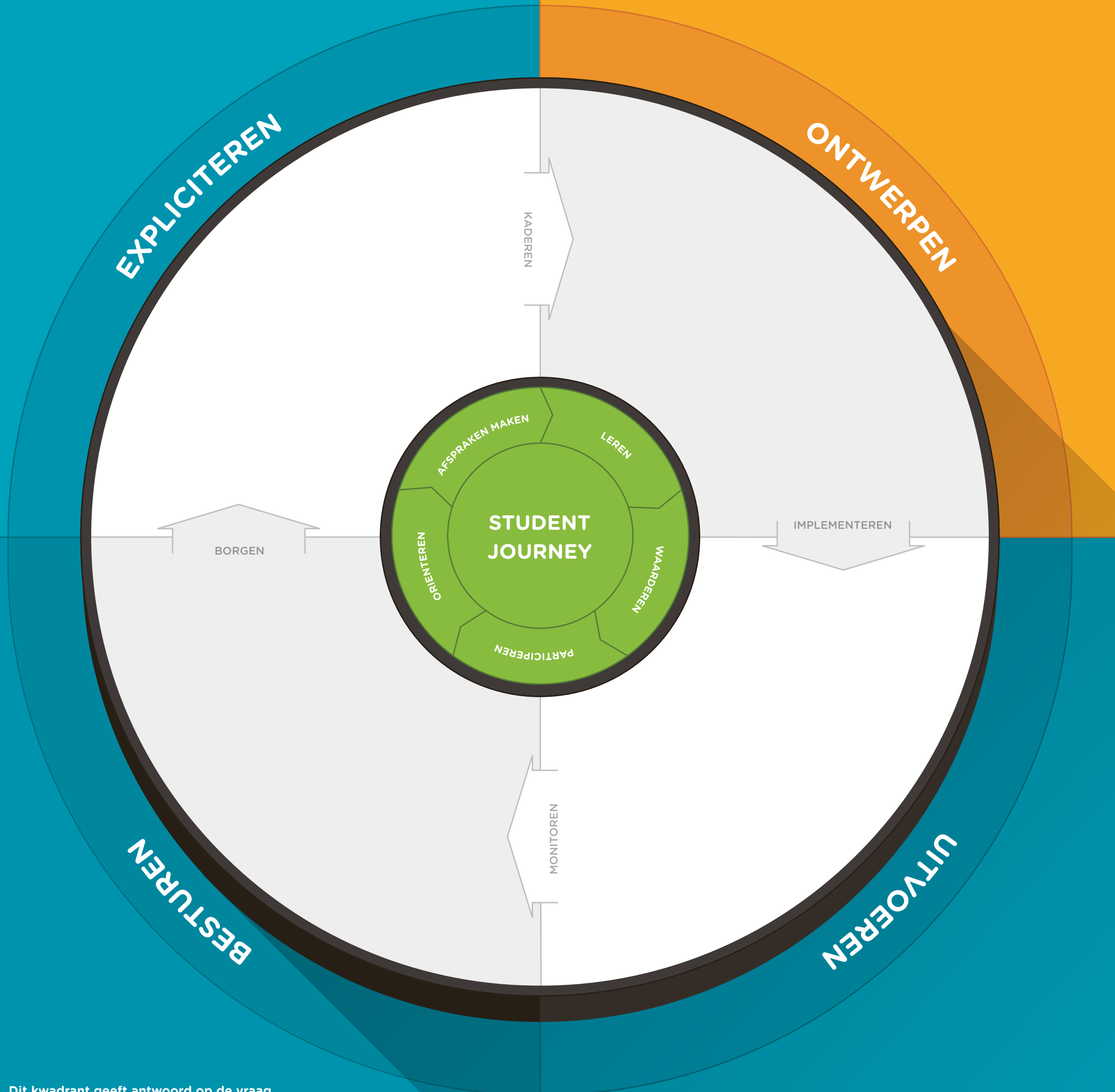
REFERENTIEMODEL

ONDERWIJSLOGISTIEK VOOR FLEXIBEL ONDERWIJS

Het referentiemodel bestaat uit 4 kwadranten met daarbinnen steeds 3 aspecten. Het referentiemodel kan werken als een instrument dat inzicht biedt, maar kan ook worden gebruikt in de vorm van een puzzel of een spel waarmee in groepen kan worden gediscussieerd over wat van toepassing is binnen een instelling.

Voor docententeams en onderwijsondersteuners moet het duidelijk worden welke flexibiliteit de student beloofd wordt (propositie), met welk organisatieconcept dit moet worden waargemaakt en hoe dit voor de instelling haalbaar blijft.

Flexibiliteit in de student journey vergt nieuw ontwerp of herontwerp van het onderwijsconcept en de onderwijsondersteuning, met daarbij een passend onderwijsaanbod.



Dit kwadrant geeft antwoord op de vraag "Waarom flexibilisering?" Dit raakt de identiteit van een instelling, de positionering en de omstandigheden waarin de instelling zich bevindt. Dit vormt belangrijke input voor het expliciteren van flexibiliteit.

De student journey is in beweging en ontwikkelt zich: docenten zijn aan de slag met het onderwijs, ondersteuners faciliteren hierbij. Gezamenlijk kijken zij naar verbeterpunten.

DOWNLOAD DE INFOGRAPHIC OP www.surf.nl/referentiemodel-onderwijslogistiek

Daar kun je ook de cirkel en de 12 aspecten uit deze infographic als losse elementen downloaden om zo in spelvorm het model voor je eigen instelling te maken.

AAN DE SLAG MET ONDERWIJSLOGISTIEK?

Bekijk het online kennisdossier: www.surf.nl/onderwijslogistiek

SURF NET

ASPECTEN

Print deze en de vorige pagina met de lege cirkel uit. Knip de 12 aspecten uit. Vervolgens kun je met meerdere personen - terwijl je met elkaar discussieert - proberen deze aspecten op de cirkel leggen zodat het een model wordt dat van toepassing is op jouw instelling.

ONDERWIJSUITVOERING

Wat doen we in de student journey op het gebied van onderwijs?

IDENTITEIT

Wie willen we zijn?

ONDERWIJSAANBOD

Welke leermiddelen en voorzieningen zetten we in?

ORGANISATIE-INRICHTING

Hoe faciliteren docenten en ondersteuners het onderwijsconcept?

OMSTANDIGHEDEN

Waar moeten we rekening mee houden?

ONDERWIJSCONCEPT

Hoe maken we de eindkwalificaties flexibel opleidbaar?

MATCHING VRAAG-AANBOD

In hoeverre kunnen we de vragen van studenten honoreren?

ONDERWIJSONDERSTEUNING

Wat doen we op het gebied van onderwijs-ondersteuning?

HAALBAARHEID

Binnen welke grenzen kunnen we onze beloften waarmaken?

PROPOSITIE FLEXIBILITEIT

Welke mate van flexibiliteit beloven we de student?

POSITIONERING

Welke positie kiezen we in het speelveld?

ORGANISATIECONCEPT

Op welke manier maken we de inrichting van de organisatie flexibel?